

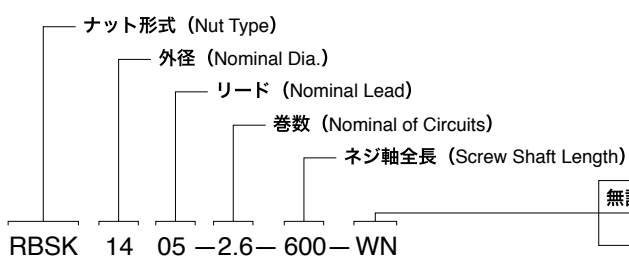


■ TSK Compact Rolled Ball Screws RBSC Series



呼び型番	ねじ軸		リード ℓ	巻方向	鋼鉄径	有効巻数	軸方向すきま
	外径 D	谷底径 d1					
RBSC1404-3.6	14	11.5	4	右	2.778	3.6	0.10
RBSC1405-2.6	14	11.2	5	右	3.175	2.6	0.10
RBSC1605-2.6	16	13.4	5	右	3.175	2.6	0.10
RBSC1808-3.6	18	14.4	8	右	4.763	3.6	0.10
RBSC2005-2.6	20	17.2	5	右	3.175	2.6	0.10
RBSC2010-2.6	20	16.6	10	右	4.763	2.6	0.15
RBSC2505-2.6	25	22.2	5	右	3.175	2.6	0.10
RBSC2510-5.3	25	20.2	10	右	6.350	5.3	0.20
RBSC2806-2.6	28	25.7	6	右	3.175	2.6	0.10
RBSC2806-5.3	28	25.7	6	右	3.175	5.3	0.10
RBSC3210-2.6	32	27.1	10	右	6.350	2.6	0.20
RBSC3210-5.3	32	27.1	10	右	6.350	5.3	0.20
RBSC3610-2.6	36	30.5	10	右	6.350	2.6	0.17
RBSC3610-5.3	36	30.5	10	右	6.350	5.3	0.17

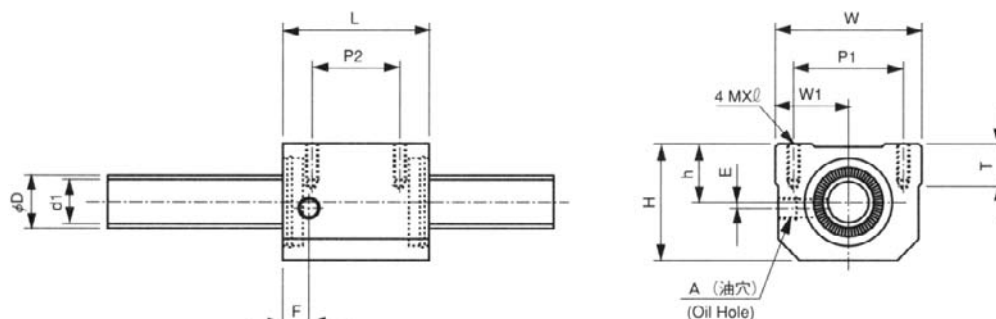
● 呼び型番 (Code Name)



無記入 (without WN)	標準仕様 (Standard Type)
WN	ブラシワイパー無し (Without Wiper Seal)



PACIFIC INTERNATIONAL BEARING SALES, INC.
800.228.8895 • WWW.PACIFICBEARINGSALES.COM



ナット寸法												基本定格荷重 kgf		標準軸長
幅 W	芯高 h	全長 L	P1	P1	M× \varnothing	W1	T	H	F	E	油穴 A	動定格 C	静定格 Co	
34	13	35	26	22	M4×5	17	6	30	6	2	M6×1	560	1170	600 1200
34	13	35	26	22	M4×5	17	6	31	6	2	M6×1	510	1150	
42	16	36	32	22	M5×8	21	6	33	6	2	M6×1	550	1350	
48	17	56	35	35	M6×10	24	10	44	8	3	M6×1	1330	3160	
48	17	35	35	22	M6×10	24	9	39	5	3	M6×1	610	1650	
48	18	58	35	35	M6×10	24	9	46	10	2	M6×1	1080	2550	
60	20	40	40	22	M8×8	30	9.5	45	7	5	M6×1	680	2100	1000 1500 2000
60	23	94	40	60	M8×12	30	10	53	10	—	M6×1	3180	8500	
60	22	42	40	18	M8×12	30	10	50	8	—	M6×1	710	2350	
60	22	67	40	40	M8×12	30	10	50	8	—	M6×1	1300	4750	
70	26	64	50	45	M8×12	35	12	62	10	—	M6×1	2010	5450	
70	26	94	50	60	M8×12	35	12	62	10	—	M6×1	3670	10950	
86	29	64	60	45	M10×16	43	17	67	11	—	M6×1	2120	6100	
86	29	96	60	60	M10×16	43	17	67	11	—	M6×1	3850	12100	